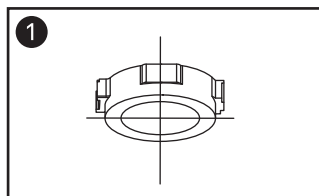


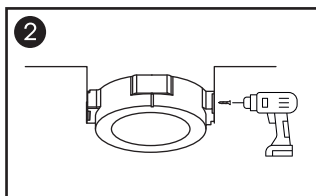
MAYTONI

ИНСТРУКЦИЯ
ПО УСТАНОВКЕ

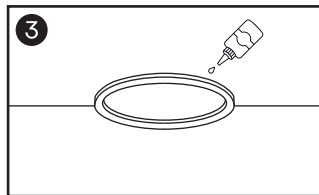
Встраиваемый светильник
для натяжного потолка
INTRO серии BH53



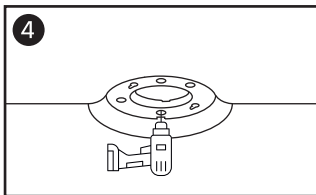
1
центрируем светильник



2
монтируем светильник

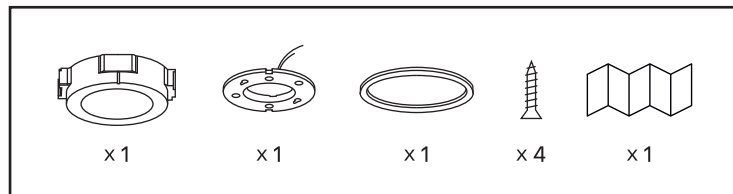


3
клеим термокольцо

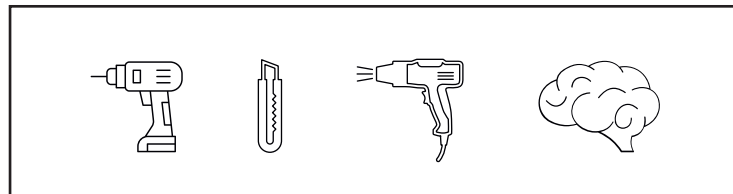


4
делаем втяжку

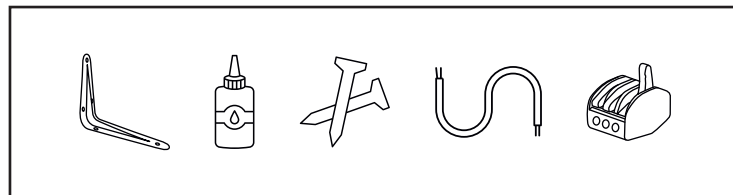
Комплектация



Инструмент для монтажа



Дополнительные детали



ВТЯЖКА

Рекомендуем использовать жесткие уголки для крепления, они фиксируют светильник и не дают ему двигаться за полотном. Не требуется после натяжки полотна ровнять светильник. В случае уменьшения монтажной высоты необходимо подпилить саморезы до нужного размера. При сцеплении 2х и более светильников рекомендуем проклеить место сцепки.

В случае глянцевого полотна рекомендуем особое внимание уделить определению уровня плоскости полотна. Не допускайте появление складок на самом перегибе, они не разойдутся. В случае их появления верните цоколь чуть назад и слегка прогрейте полотно. Не перегревайте полотно, используйте фен бытовой, или с регулеровкой температуры. В случае использования фена без регулировки не допускайте длительного воздействия температуры на полотно. Даже в самом плохом случае цоколь можно снять, прогреть полотно и исправить все недочёты. Первый раз делайте последовательно втяжку цоколя и прогрев полотна. По мере понимаия поведения полотна можно прогрев и прижатие делать одновременно. В случае расправления складок малярным скочем, необходимо протереть очистителем от наклеек полотно.

Встраиваемый светильник INTRO серии VH53
предназначен для внутреннего освещения.
Подходит для натяжного потолка.

Бренд	Maytoni
Серия	VH53
Артикул	DL019-GX53-B, DL019-GX53-W
Цоколь лампочки	GX53
Тип лампы в светильник	только LED
Мощности лампы	до 12Вт
Площадь освещения	до 2,5м²
Угол светового пучка	120°
Сценарии освещения	основной свет
Место расположения	внутри помещения
Тип монтажа	втяжка
Материл натяжного потолка	ПВХ
Диаметр лампы	∅ 78мм
Способ получения двойного	сцепка одинарных светильников
Размер корпуса	111мм x 250мм
Высота корпуса	35мм
Стандартная глубина монтажа	70мм
Минимальная глубина монтажа	35мм
Вес светильника	152гр
Материал корпуса	ABS
Температура эксплуатации	от -5°C до +45°C
Влагозащита	IP20
Питание	230 В, 50 Гц
Год изготовления	2023



Гарантия

Срок гарантийного обслуживания 24 месяца с момента продажи. Гарантийные обязательства распространяются на случаи производственного брака при отсутствии фактов, указывающих на неправильное обращение с изделием или нарушением требований по монтажу и эксплуатации. Гарантийные обязательства не выполняются при: наличии следов механических, термических или химических повреждений.



Хранение и транспортировка

Упакованные изделия следует хранить под навесами или в помещениях при температуре -20..+60°C и относительной влажности <90% без образования конденсата. Высота штабелирования не должна превышать 1м. Изделия в упакованном виде могут транспортироваться закрытым видом транспорта, либо в контейнерах. Изделия с истекшим сроком службы относятся к IV классу опасности (малоопасные отходы) и должны утилизироваться в соответствии с требованиями 89-ФЗ «об отходах производства и потребления». По всем вопросам, связанным с гарантийным обслуживанием, вы можете обратиться по месту приобретения изделия.



Безопасность

"Установленное изделие не требует специального обслуживания." Протирать изделие от пыли допускается сухой мягкой салфеткой. Не превышайте рабочее напряжение изделия. Не допускайте механических повреждений корпуса, изоляции проводов и других частей изделия. Категорически запрещается, эксплуатация изделия, имеющего следы влаги внутри или механических повреждений. Не накрывайте изделие, обеспечьте свободную естественную вентиляцию задней поверхности корпуса. Не устанавливайте изделие вблизи нагревательных приборов, нагретых предметов или поверхностей с температурой выше 40 градусов. В случае, если перестала гореть лампа, замените её на новую. В случае, если при использовании слышен треск и видны искры обесточьте светильник и вызовите специалистов.