

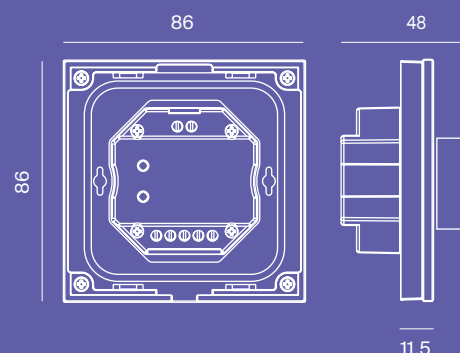
# LIGHTING CONTROL TRIAC

EAC CE RoHS

## ПАНЕЛЬ УПРАВЛЕНИЯ

RCP00803002 / 731004  
RCP00903042 / 731005

WARRANTY  
5 years



## ТЕХНИЧЕСКИЕ ХАРАКТЕРИСТИКИ

Входное\выходное напряжение	Выходной ток	Выходная мощность	Размер
~100-240В	Макс. 1.5А	150-360Вт	Д112 x Ш112 x В60мм

## ОПИСАНИЕ

Роторная стеклянная панель управления с фазовым регулированием для переменного тока. Совместима с радиочастотными (2,4 ГГц) пультами дистанционного управления. Плавное диммирование по 256 уровням от 0 до 100% без мерцания. Тип диммирования (по переднему или по заднему фронту импульса) настраивается с помощью DIP-переключателя.

## ТЕХНИЧЕСКИЕ ХАРАКТЕРИСТИКИ

Рабочая темп-ра	Темп-ра корпуса (Макс.)	IP	Входной сигнал	RF Control distance
Ta: -30 °C ~ +55 °C	Tc: +85°C	IP20	Поворотная ручка +RF сигнал 2,4 ГГц	10м(свободное пространство)

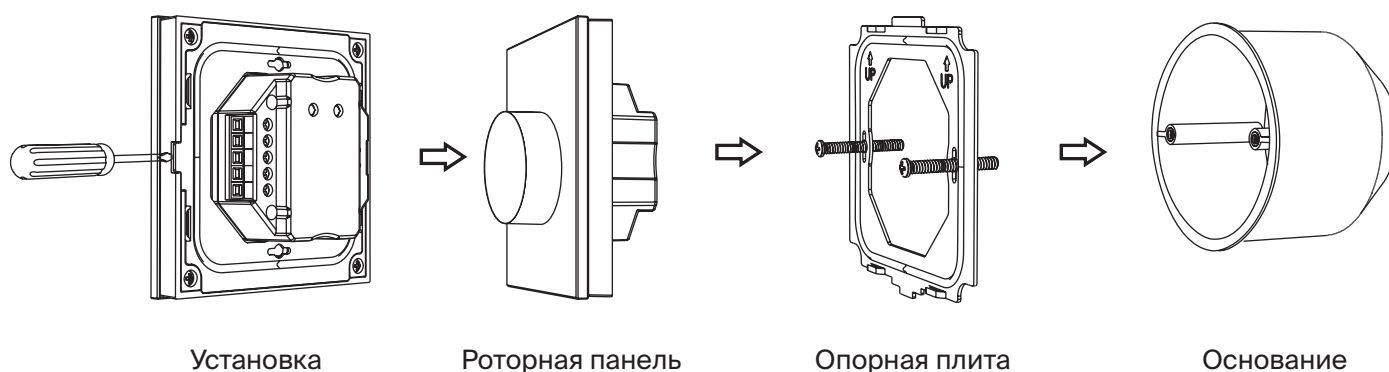
Уровень диммирования	Дистанция работы	Размер	Масса брутто	Гарантия
256 уровней	0 -100%	Д112 x Ш112 x В60мм	0.234кг	5 лет

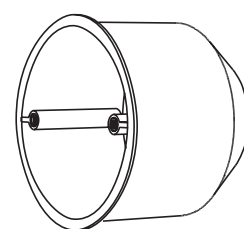
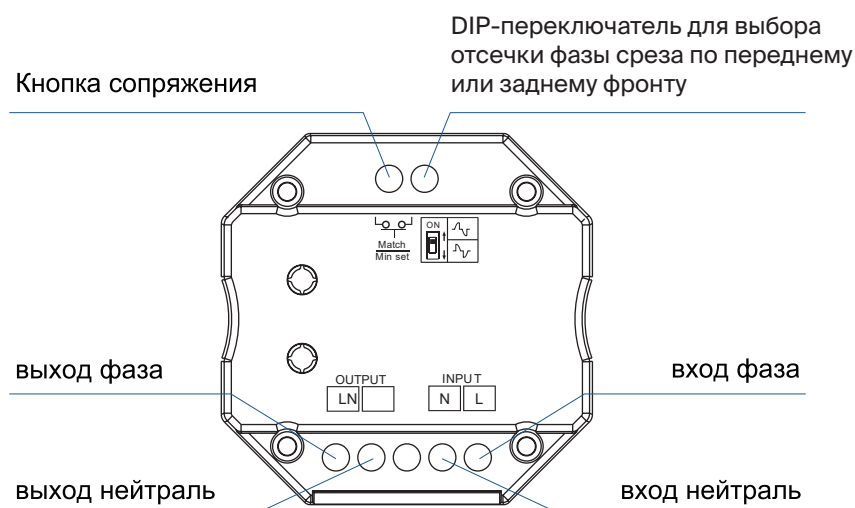
Стандарт ЭМС(ЭМС)	Стандарт защиты	Радиооборудование	Сертификат
ETSI EN 301 489-1 V2.2.3 ETSI EN 301 489-17 V3.2.4	EN 62368-1:2020+A11:2020	ETSI EN 300 328 V2.2.2	CE, EMC, LVD, RED

## ОСОБЕННОСТИ ПРОДУКТА

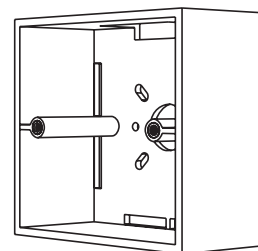
- Диммер переменного тока с фазовой регулировкой на поворотной стеклянной панели, выход на 1 канал
- Для регулировки яркости и переключения одноцветных светодиодных ламп с регулируемой яркостью, традиционных ламп накаливания и галогенных ламп
- Вращайте ручку для изменения яркости, поддерживайте нажатие и длительное нажатие
- 256 уровней 0-плавное затемнение на 100% без каких-либо вспышек
- Регулировка яркости передней или задней кромки регулируется dip-переключателем
- Время включения / выключения подсветки выбирается в течение 3 секунд
- Совместимость с однозонным или многозонным дистанционным управлением затемнением RF 2.4G
- Защита от перегрева / перегрузок, автоматическое восстановление
- Доступны панели из белого и черного стекла

## МЕХАНИЧЕСКАЯ КОНСТРУКЦИЯ И УСТАНОВКА





Европейский стиль



86 размер

## СОВМЕСТИМЫЕ ТИПЫ НАГРУЗОК

Тип нагрузки	Макс. нагрузка	Примечание
Диммируемая LED лампа	200Вт @ 220В 100Вт @ 110В	Максимально допустимая мощность драйверов составляет 200 Вт, убедитесь, что ток перенапряжения не превышает 2 раза по 65А.
Диммируемый драйвер Triac	200Вт @ 220В 100Вт @ 110В	Из-за разнообразия конструкций светодиодных ламп максимальное количество светодиодных ламп также зависит от коэффициента мощности при подключении к диммеру.
Лампы накали., галогенные лампы	400Вт @ 220В 200Вт @ 110В	

## ФУНКЦИЯ РУЧКИ

Нажать: Включить или выключить подсветку.

После выключения света:

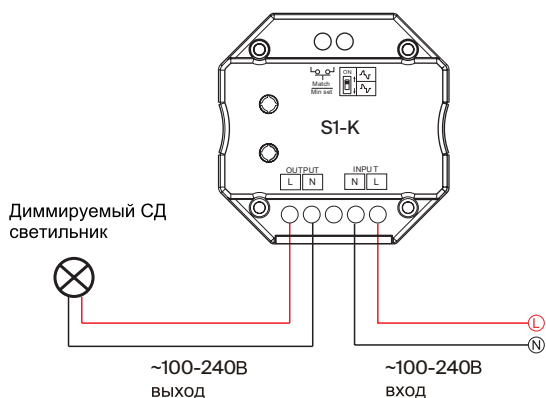
Вращать: Вращать без регулировки яркости, 2,5 оборота, 50 уровней.

Длительное нажатие (1-6 секунд): Непрерывная регулировка яркости на 256 уровней.

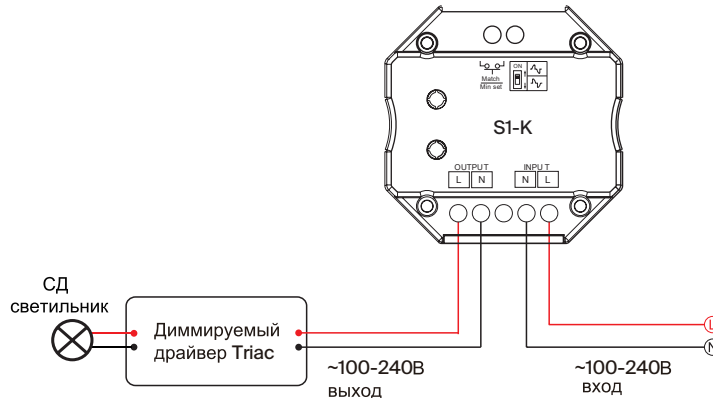
## СХЕМА ПОДКЛЮЧЕНИЯ

Внимание: Пожалуйста, перед подачей питания тщательно проверьте правильность подключения проводов и их полярность, в противном случае контроллер может быть поврежден.

Подключение с регулируемой яркостью светодиодной подсветки



Подключение к симисторному светодиодному драйверу с регулируемой яркостью

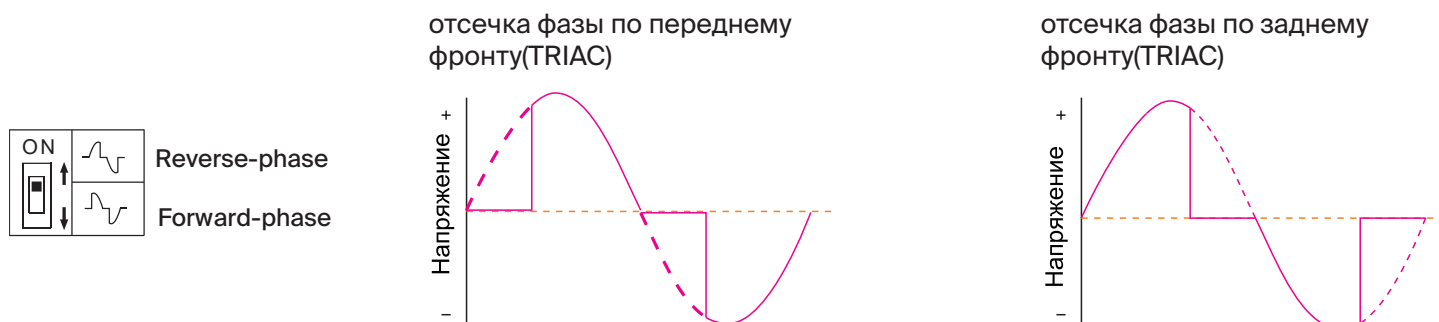


Примечание: при расчете максимального количества ламп нагрузки или драйверов необходимо использовать параметры входной мощности или входного тока одной лампы или драйвера, параметры выходной мощности использовать нельзя. Кроме того, максимальный ток перенапряжения диммера составляет 65 А,

суммарный ток перенапряжения нескольких светодиодных драйверов с регулируемой яркостью не должен превышать 2-кратного. В противном случае устройство будет перегружено и выйдет из строя.

## НАСТРОЙКА ДИММИРОВАНИЯ С ОТСЕЧКОЙ ПО ПЕРЕДНЕМУ И ЗАДНЕМУ ФРОНТУ

Выберите регулятор яркости по переднему фронту (прямая фаза) или по заднему фронту (обратная фаза) в зависимости от устройства драйвера.



Внимание: перед включением питания необходимо подтвердить выбор переключателя.

## МИНИМАЛЬНАЯ НАСТРОЙКА ЯРКОСТИ

Длительное нажатие клавиши Min set в течение 2 секунд, индикатор мигнет 2 раза, готов к установке минимальной яркости, затем короткое нажатие клавиши Min set 1-6 раз, чтобы получить 6-минутную яркость: 5%, 10%, 15%, 20%, 25% или 30%, индикатор будет отображать текущее минимальное значение яркости. Нажмите и удерживайте клавишу Min set в течение 2 секунд или подождите 8 секунд, завершите настройку минимальной яркости, индикатор автоматически выдаст 100% яркости.

## ВРЕМЯ ЗАТУХАНИЯ ПРИ ВКЛЮЧЕНИИ/ВЫКЛЮЧЕНИИ СВЕТА

Длительное нажатие клавиши соответствия 5 секунд, затем короткое нажатие клавиши соответствия 3 раза, время включения/ выключения индикатора будет установлено на 3 секунды, индикатор мигнет 3 раза. Длительное нажатие соответствующей клавиши в течение 10 секунд восстанавливает заводские параметры по умолчанию, время включения / выключения света также восстанавливается до 0,5 с.

## ДИСТАНЦИОННОЕ УПРАВЛЕНИЕ ПОДБОРОМ (ТРИ СПОСОБА ПОДБОРА)

Симисторный регулятор яркости на поворотной панели переменного тока также может быть подключен к радиочастотному пульту дистанционного управления (опция). Конечный пользователь может выбрать подходящие способы настройки / удаления.

На выбор предлагаются три варианта:

**Сопряжение:** Кратковременно нажмите клавишу Match, немедленно нажмите клавишу включения/ выключения (однозонный пульт дистанционного управления) или зональную клавишу (многозонный пульт дистанционного управления) пульта дистанционного управления.

**Удаление:** Нажмите и удерживайте клавишу Match в течение 5 секунд, чтобы удалить все совпадения, индикатор мигнет 5 раз, что означает, что все совпадающие пульты дистанционного управления были удалены.

### Использование ручки

**Сопряжение:** Включите подсветку, выключите, немедленно нажмите на ручку в течение 5 секунд, затем в течение 5 секунд нажмите клавишу включения/выключения (однозонный пульт дистанционного управления) или зональную клавишу (многозонный пульт дистанционного управления) радиочастотного пульта дистанционного управления.

**Удаление:** Включите подсветку, выключите, немедленно нажмите на ручку в течение 10 секунд, чтобы удалить все сопряжения, светодиодный индикатор быстро мигнет 6 раз, что означает, что все сопряженные пульты дистанционного управления были удалены.

### Использование перезапуска питания

**Сопряжение:** Выключите питание, затем включите питание, повторите еще раз, сразу же коротко нажмите клавишу включения/выключения (однозонный пульт дистанционного управления) или клавишу включения/ выключения (многозонный пульт дистанционного управления) 3 раза на пульте дистанционного управления. Индикатор мигнет 3 раза, что означает успешное сопряжение.

**Удаление:** Выключите питание, затем включите питание, повторите еще раз, сразу же коротко нажмите клавишу включения/выключения (на однозональном пульте)

## ТЕХНИКА БЕЗОПАСНОСТИ

1. НЕ устанавливайте устройство при включенном питании.
2. НЕ подвергайте устройство воздействию влаги.

## ХРАНЕНИЕ

Хранение товара производится в упаковке и в помещении при отсутствии агрессивной среды. Температура хранения в диапазоне от -20°C до +70°C и относительной влажности воздуха не более 95%. Не допускается прямое воздействие влаги.

## ТРАНСПОРТИРОВКА

Изделие в упаковке пригодно для транспортировки морским, железнодорожным, автомобильным и авиационным транспортом.

## УТИЛИЗАЦИЯ

Изделие в своей конструкции не содержит токсичных и химически опасных соединений, поэтому подлежит правилам утилизации твердых бытовых отходов.

## СЕРТИФИКАЦИЯ

Все компоненты системы при соблюдении всех правил, указанных в инструкции являются безопасными в эксплуатации и соответствуют всем требованиям технических регламентов ТР ТС 020/2011, ТР ЕАЭС 037/2016, ТР ТС 004/2011.

## ГАРАНТИЙНЫЕ ОБЯЗАТЕЛЬСТВА

Гарантия на изделие составляет 5 лет со дня продажи, дата устанавливается на основании документов, устанавливающих факт продажи.

Гарантийное обслуживание производится при условии, что возникшая неисправность связана с дефектом, связанным с производством изделия, а также при условии соблюдения всех правил эксплуатации, транспортировки и хранения, приведенных в данной инструкции.

Гарантия не действительна в случаях: если изделие использовалось в целях, не соответствующих его прямому назначению; дефект возник после передачи товара потребителю и вызван неправильным или небрежным обращением, не соблюдением требований, приведенных в данной инструкции. А также в случаях воздействия непреодолимых сил, в т. ч.: пожара, наводнения, высоковольтных разрядов и др. стихийных бедствий, несчастных случаев и умышленных действий третьих лиц, повлекших неисправность изделия.

## ИЗГОТОВИТЕЛЬ

Майтони ГмбХ, 98, Фельдстиге, Мюнстер, Германия, 48161

## ИМПОРТЕР

ООО «ФАКЕЛ», 117485, Россия, г. Москва, вн. тер. г. муниципальный округ  
Коньково, ул. Обручева, д. 30/1, стр. 1 [www.maytoni.ru](http://www.maytoni.ru)  
Разработано в Германии.  
Сделано в Китае.  
Срок годности не ограничен.