

ИНСТРУКЦИЯ ГИБКИЙ НЕОН

FLEX
NEON

LNM-1712-24V-10W-4K-SB-IP67

ИЗГИБ ПОПЕРЕК
ОПТИЧЕСКОЙ ОСИ

24 В



10 Вт



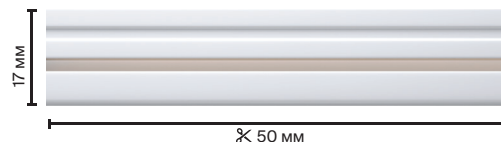
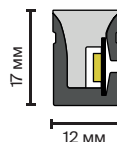
670 лм/м



5000 мм



IP 67



ОПИСАНИЕ

Гибкий неон состоит из печатной платы со светодиодами в силиконовой оболочке, которая выполняет защитную функцию от воздействия ультрафиолетовых лучей, влаги и механических повреждений. Гибкий неон обеспечивает непрерывное и равномерное свечение без темных участков, позволяет создавать плавные линии света и воплощать в жизнь оригинальные архитектурные и декоративные формы. Гибкий Неон имеет небольшую мощность энергопотребления, долговечен, легкий в монтаже и эксплуатации. Имеет степень защиты IP67, что позволяет использовать его как в помещениях, так и на улице.

Гибкий неон с изгибом поперек оптической оси (боковой изгиб) имеет широкое применение в создании декоративного, архитектурного и рекламного освещения. Изгиб в горизонтальной плоскости позволяет подчеркнуть текстуру материалов, сформировать мягкие тени, а также добавить глубину и объем помещению.

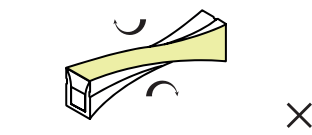
ТЕХНИЧЕСКИЕ ХАРАКТЕРИСТИКИ

Мощность	10 Вт
Напряжение питания	24 В
Тип светодиодов	CSP
Количество светодиодов	320 шт/м
Цветовая температура	4000 К
Индекс цветопередачи	CRI>90
Световой поток	670 лм/м
Класс пылевлагозащиты	IP67
Шаг резки	50 мм
Длина	5 000 мм
Ширина	17 мм
Высота	12 мм
Мин. радиус изгиба	60 мм
Рабочая температура	-40...+60°C
Срок службы	84 000 часов
Гарантийный срок	7 лет

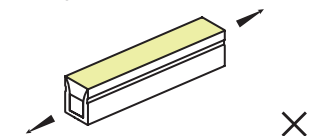
МЕРЫ ПРЕДОСТОРОЖНОСТИ

- Перед монтажом проверьте гибкий неон на загрязнения и влагу. Если имеются загрязнения и влажность, то монтаж выполняется после очистки по всей длине.
- Перед резкой гибкого неона обязательно проверьте его работоспособность. Запрещено включать гибкий неона в катушке, только в размотанном виде. В противном случае это может привести к повреждению продукта.
- Резка осуществляется только в обозначенных местах, кратном минимальному шагу реза для каждой модели.
- Используйте только те комплектующие, которые включены в комплект или совместимые с гибким неоном и упомянуты в данной инструкции. Для герметизации используйте только нейтральный герметик для ПВХ материалов. Категорически запрещается использование кислотных и других химически активных герметизирующих или клеящих составов.
- Перед подключением убедитесь, что все соединения герметичны и электрически изолированы. Во избежание утечки тока или короткого замыкания, не допускайте загрязнения поверхности мест соединения/подключения.
- При подключении гибкого неона к сети переменного тока напряжения AC 230В используйте источник напряжения DC 24В (не входит в комплект). Для подключения применяйте только специальные блоки питания марки Maytoni. При подборе блока питания необходимо учитывать запас по мощности, составляющий 20% от суммарной мощности нагрузки.
- Соблюдайте полярность подключения. Максимально последовательно можно подключить 10 метров гибкого неона.
- Не подвешивайте и не закрепляйте вывески, щиты и т.п. на гибкий неон.

НЕ СКРУЧИВАТЬ!



НЕ РАСТЯГИВАТЬ!



КОМПЛЕКТУЮЩИЕ

Профиль
432008
432009
432010



Клипса
432007



Заглушки
вывод боковой
432006



Заглушки
вывод вверх/
вниз
432005

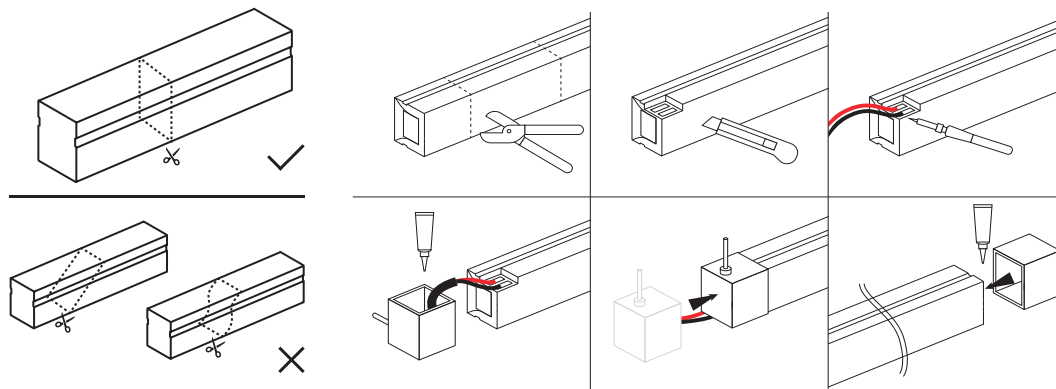


PRESENT ILLUMINATED*

*НАСТОЯЩЕЕ
В СВЕТЕ

ПОДРОБНАЯ ИНФОРМАЦИЯ
НА MAYTONI.RU





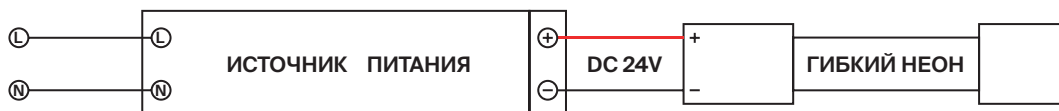
⚠ ВНИМАНИЕ!

ВСЕ МОНТАЖНЫЕ И ДЕМОНТАЖНЫЕ РАБОТЫ ДОЛЖНЫ ПРОИЗВОДИТЬСЯ ЛИЦАМИ, ИМЕЮЩИМИ ДЛЯ ЭТОГО СООТВЕТСТВУЮЩИЕ ДОПУСКИ И КВАЛИФИКАЦИЮ. ПРИ НЕОБХОДИМОСТИ ОБРАТИТЕСЬ К КВАЛИФИЦИРОВАННОМУ СПЕЦИАЛИСТУ. РАБОТЫ ДОЛЖНЫ ПРОВОДИТЬСЯ ТОЛЬКО ПРИ ОБЕСТОЧЕННОЙ СЕТИ И ТЕМПЕРАТУРЕ ВЫШЕ 0°C. ПЕРЕД ОСУЩЕСТВЛЕНИЕМ МОНТАЖА ОЗНАКОМЬТЕСЬ С РАЗДЕЛОМ «МЕРЫ ПРЕДОСТОРОЖНОСТИ».

МОНТАЖ

- Перед монтажом отключите электропитание. Не включайте питание до завершения установки.
- Отмерьте и отрежьте гибкий неон нужной длины. Разрезать гибкий неон можно только в обозначенных местах, кратного шагу резки.
- Со стороны, где не будет подаваться питание, нанесите достаточное количество герметика на торец и на внутреннюю поверхность заглушки, и наденьте её на гибкий неон. Дождитесь полной полимеризации герметика (см. инструкцию к герметику).
- Проверьте правильность и надежность всех выполненных соединений, убедитесь, что соединения герметичны и электрически изолированы.
- Подключите гибкий неон согласно схеме. Соблюдайте полярность подключения и цветовую маркировку проводов. Проверьте работу гибкого неона.

СХЕМА ПОДКЛЮЧЕНИЯ



ТРАНСПОРТИРОВКА

Транспортировка гибкого Неона должна осуществляться только в скотанном виде. Не разматывайте гибкий Неон до его фиксации, чтобы не подвергнуть механическим нагрузкам. Разматывание производится на ровной поверхности, непосредственно перед фиксацией на место установки. Не допускайте трения о землю/пол.

УТИЛИЗАЦИЯ

По окончании срока службы это изделие подлежит отдельной утилизации. Не уничтожайте изделия вместе с бытовыми отходами, не-отсортированными отходами! Отправляйте их на утилизацию. Информация о ближайшем пункте утилизации можно получить в местных органах по вопросам утилизации.

КОМПЛЕКТУЮЩИЕ

Двусторонний коннектор (прямой) 432011	Двусторонний коннектор (с проводом) 432013	Коннектор питания (с проводом) 432012

ИНФОРМАЦИЯ ОБ ИЗГОТОВИТЕЛЕ

ООО «ФАКЕЛ», 117485, Россия, г. Москва, вн. тер. г. муниципальный округ Коньково, ул. Обручева, д. 30/1, стр. 1

MAYTONI.RU
INFO@MAYTONI.RU



СЕРТИФИКАЦИЯ

Товар сертифицирован в соответствии с Требованиями Законодательства в котором он реализуется. Информация предоставляется в товаро-сопроводительной документации. Технические характеристики и сведения по энергетической энергоэффективности указаны на упаковке изделия. Дата изготовления находится на индивидуальной упаковке и на самом изделии в формате: месяц/год.

ГАРАНТИЙНЫЕ ОБЯЗАТЕЛЬСТВА

Гарантия на изделие составляет 84 месяца со дня продажи, дата устанавливается на основании документов, устанавливающих факт продажи. Гарантийное обслуживание производится при условии, что возникшая неисправность связана с дефектом, связанным с производством изделия, а также при условии соблюдения всех правил эксплуатации, транспортировки и хранения, приведенных в данной инструкции. Гарантия не действительна в случаях: если изделие использовалось в целях, не соответствующих его прямому назначению; дефект возник после передачи товара потребителю и вызван неправильным или небрежным обращением, не соблюдением требований, приведенных в данной инструкции. А также в случаях воздействия высоковольтных разрядов и других стихийных бедствий, несчастных случаев и умышленных действий третьих лиц, повлекших неисправность изделия.