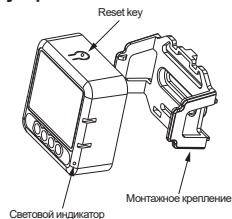


Описание и назначение устройства

Wi-Fi диммеры предназначены для дистанционного управления яркостью осветительных приборов через сеть Интернет, используя интерфейс мобильного приложения Maytoni Smart. В виду конструктивных особенностей допустимо использование устройства только с диммируемыми источниками света, работающими по соответствующему протоколу. Диммеры интегрируются в домашнюю Wi-Fi сеть, могут быть смонтированы как в углубленных подрозетниках, так и в распределительных коробках, и даже с использованием монтажного крепления в любом удобном месте и подключаются к сети переменного тока 230В 50Гц. Эксплуатация допустима при температуре от -10°C...+60°C и относительной влажности воздуха не более 80%. Устройства используются с традиционными выключателями, при этом не нарушают их работу.

Схема устройства MD006



Технические характеристики

Модель	MD006
Количество каналов	2
Напряжение питания	AC 100-240 V 50/60Hz
Максимальная нагрузка	LED 2x100W
Протокол передачи данных	WIFI IEEE 802.11b/g/n
Рабочая частота	2.412GHz-2.484GHz
Класс защиты от поражения электрическим током	II
Степень защиты от влаги и пыли	IP20
Материал корпуса	Пластик
Цвет	Белый
Климатическое исполнение	УХЛ4
Температура эксплуатации	от -10°C до +40°C
Габаритные размеры (Д*Ш*В), мм	39.2x39.2x18
Гарантия	2 года

Меры предосторожности



- Допустима эксплуатация и монтаж WI FI диммера только внутри помещения;
- Запрещается использовать WI FI диммер в помещениях с агрессивной и токсичной средой, а также с высоким содержанием едких аэрозольных частиц в воздухе.

Правила монтажа и эксплуатации

- Извлеките WI FI диммер из упаковки, проведите внешний осмотр: на изделии не должно быть внешних дефектов;
- Смонтируйте WI FI диммер в установочной коробке (подрозетник) согласно схеме подключения.
- Подключите WI FI диммер к приложению

Подключение выключателя

- Wi-Fi диммер работает с выключателями возвратного типа (звонковый выключатель)

Схема подключения MD006

Схема подключения без выключателя

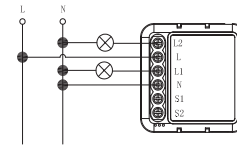


Схема подключения с выключателем

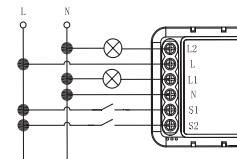
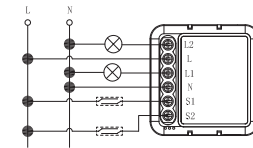
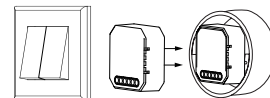


Схема подключения MD006

Схема подключения с проходным выключателем



Установка в установочную коробку



Приложение Maytoni Smart

Для того, чтобы добавить WI FI диммер в систему "умного дома" необходимо скачать мобильное приложение Maytoni Smart. Для установки данного программного обеспечения на свой смартфон отсканируйте QR-код ниже. Если не получается отсканировать QR-код, то перейдите в Play Market или APP Store и загрузите приложение вручную.



Примечание: перед тем, как подключить WI FI диммер, убедитесь, что Ваш смартфон подключен к сети WI FI с частотой 2.4 ГГц, иначе устройство не сможет добавиться в мобильное приложение Maytoni Smart.

Регистрация в приложении

1. Установите и запустите мобильное приложение Maytoni Smart.
2. Если у вас нет учетной записи в данном приложении, то выберите пункт «Регистрация», и используя адрес электронной почты, следуйте инструкциям для завершения этой процедуры.
3. Вам придет секретный код на электронную почту, далее необходимо ввести его в соответствующем окне, придумать пароль и завершить регистрацию.

Подключение устройства к мобильному приложению

4. После подачи напряжения на устройство и завершения регистрации убедитесь, что световой индикатор мигает, что свидетельствует о процессе поиска сети для подключения, в противном случае нажмите кнопку «Reset key» на 10 секунд. Так же вы можете воспользоваться традиционным выключателем возвратного типа, нажмите клавишу на 10 секунд, чтобы перевести Wi-Fi диммер в режим сопряжения.



5. Подключите телефон к сети Wi-Fi 2.4ГГц, для автоматического поиска включите дополнительно bluetooth на смартфоне.

6. Нажмите «+» в правом верхнем углу, либо на кнопку в центре окна чтобы добавить устройство.

7. Подайте напряжение на устройство 220 В

8. Воспользуйтесь автопоиском устройства, для этого выберите режим «Радар». Если устройство не обнаружено добавьте его вручную, для этого выберите тип «Освещение» и «Источник света Wi-Fi» и далее действуйте согласно руководству в приложении.

Руководство приложения

Если индикатор «устройство» уже мигает, пропустите процедуру сброса.

- Включите питание.
- Включите-выключите-включите-выключите-включите (в соответствии с руководством)
- Убедитесь, что индикатор «устройство» быстро мигает.

Подтвердите что устройство перешло в режим сопряжения и нажмите кнопку **«Вперед»**

9. Выберите подходящую Wi-Fi сеть, введите пароль, подтвердите и запустите процесс подключения.

Применение сценариев для работы устройства

8. После завершения процесса добавления устройства назовите его, привяжите к определенному помещению Вашего дома и настройте его работу используя функционал мобильного приложения, применяя сценарии, перейдя в соответствующую вкладку в главном меню, исходя из Ваших потребностей и задач, и тогда устройство сможет работать полностью в автоматическом режиме без Вашего участия.

Расширенные настройки приложения

Перейдя во вкладку «Профиль» в главном меню приложения Вы сможете персонализировать свою учетную запись, выбрать местоположения дома, для дополнительных сценариев.

Голосовое управление

Умному устройству доступно голосовое управление, для этого воспользуйтесь приложением голосового ассистента

- Яндекс Алиса
- Сбер
- Маруля
- Google Assistant
- Amazon Alexa

Привяжите аккаунт от приложения Maytoni smart и следуйте указанием разработчика голосового ассистента.

Возможные неисправности и методы их устранения:

Неисправность	Причина	Метод устранения
Устройство не подключается к Wi-Fi сети.	Wi-Fi сеть работает на частоте отличной от 2,4 ГГц.	Используйте роутер, работающий на частоте 2,4 ГГц.
	Wi-Fi сеть установлена с ограничением на использование подобных устройств.	Проверьте настройки Вашей Wi-Fi сети и снимите ограничения, чтобы иметь возможность подключить устройство.
	Неправильно введен пароль в процессе подключения устройства.	Сбросьте процесс поиска устройства, произведя 3-5 включений/выключений и снова повторите процедуру подключения.
Устройство не включается.	Плохой контакт в соединениях, либо неправильно собрана схема подключения.	Проверьте корректность сборки схемы подключения, либо контакт в самих соединениях.
	Устройство неисправно.	Замените устройство на исправное.

Хранение

Хранение товара производится в упаковке и в помещении в отсутствии агрессивной среды.Температура хранения в диапазоне от -10°C до +70°C и относительной влажности воздуха 95%. Не допускается прямое воздействие влаги.

Транспортировка

Изделия в упаковке пригодно для транспортировки морским, железнодорожным, автомобильным и авиационным транспортом.

Утилизация

Изделия в своей конструкции содержит электронные компоненты и элементы питания, поэтому невозможна утилизация согласно правилам обращения с твердыми бытовыми отходами и требуется обращение в специальные пункты по переработке электроники и электронных компонентов.

Сертификация

Эксплуатация устройства при соблюдении всех правил, указанных в инструкции является безопасным и соответствует всем требованиям технических регламентов Таможенного Союза: 004/2021, 020/2011, 037/2016.

Гарантийные обязательства

Гарантия на изделие составляет 24 месяца со дня продажи, дата устанавливается на основании документов, устанавливающих факт продажи.

Гарантийное обслуживание производится при условии, что возникшая неисправностью связана с дефектом, связанным с производством изделия, а также при условии соблюдения всех правил эксплуатации, транспортировки и хранения, приведенных в данной инструкции.

Гарантия не действительна в случаях: если изделие использовалось в целях, не соответствующих его прямому назначению; дефект возник после передачи товара потребителю и вызван неправильным или небрежным обращением, не соблюдением требований, приведенных в данной инструкции. А также в случаях воздействия непреодолимых сил, в т.ч.: стихийных бедствий, несчастных случаев и умышленных действий третьих лиц, повлекших неисправность изделия.

Комплектация:

1. Wi Fi выключатель
2. Монтажное крепление
3. Инструкция

Изготовитель: Майтони ГмбХ, Германия, 48161,Мюнстер,Фельбстиге 98.
Импортер: ООО “ФАКЕЛ”, Россия, 119454, г.Москва, ул. Обручева, д. 30 корп. 1.
Разработано в Германии.
Сделано в Китае.